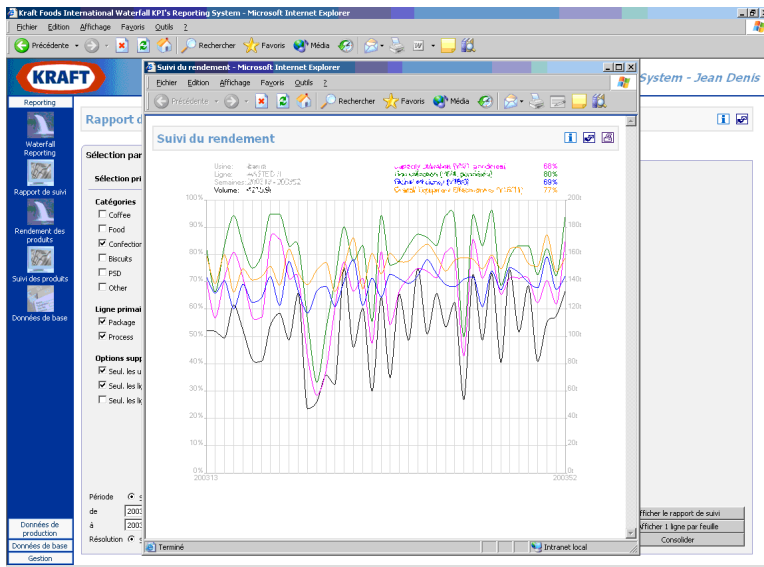


Generierung der Statistik- und Tendenzdiagramme



Aus Gründen der Vertraulichkeit wurden in der obigen Graphik gewisse Inhalte unkenntlich gemacht.

Benutzern und Millionen von Detailinformationen zum Produktionsprozess mussten zentral verwaltet werden.

Vorgehen

Die inhaltliche Basis des KPI Waterfall Reporting System ist es, aufgrund von detaillierten Produktionsinformationen die Verluste im Produktionsprozess zu verfolgen und diese in einer graphisch klaren Form darzustellen.

Dabei wird eine spezielle Form eines Histogramms verwendet - der Waterfall. Die Anwendung muss aber ebenfalls in der Lage sein, Trends als Linien darzustellen, wobei diverse Darstellungsformen implementiert werden müssen.

Das System musste als **Intranet-Anwendung** aufgebaut werden, um den internen Sicherheitsstandards zu genügen und ein weltweites Deployment zu erlauben. Zudem musste das Ganze in **acht Sprachen** verfügbar sein.

Um die hohen Ansprüche zu erfüllen, haben wir unser bewährtes, auf .NET basierendes **Application Framework** durch eine eigene, sehr schnelle

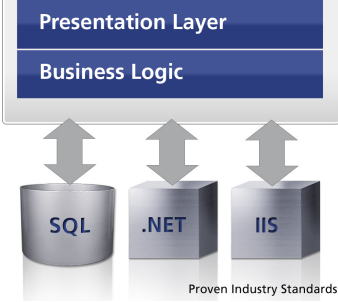
Graphics Rendering Engine ergänzt, welche auf der Basis der gesammelten Informationen die gewünschten Darstellungen generiert.

Da die **Datenakquisition** in jeder Fabrik recht unterschiedlich gehandhabt wird, mussten ebenfalls Mechanismen zur Schichtdatenerfassung implementiert werden. Neben einem sehr benutzerfreundlichen **Human Interface**, das direkt von den betroffenen Linienführern genutzt werden kann, bietet das System ebenfalls Flat File und XML-Import über einen **Web-Service**. Neben der Ausgabe im HTML- bzw. GIF-Format können ebenfalls alle relevanten Daten nach Excel extrahiert werden.

Architektur

Diese Dimensionen sowie die nicht ganz trivialen Akquisitions-, Berechnungs- und Konsolidierungsmechanismen **verlangen nach einer soliden Software-Architektur:**

Keane Application Framework



Auf der Basis von **etablierten Industrie-Standards** (SQL Server, Microsoft Internet Information Server, Microsoft .NET) und dem **Keane Applikation Framework** wurde die Anwendung **genau nach Kundenwunsch** programmiert, wobei ebenfalls eine weitgehende Optimierung von Performance und Software-Effizienz notwendig war.

Betrieb

Die Plattform wird seit 2003 ohne nennenswerte Probleme, Ausfälle oder Fehler betrieben. Im Rahmen mehrerer Releases wurden diverse Zusatzfunktionen implementiert, entweder über separate Projekte oder im Rahmen der evolutiven Wartung, welche wir für unsere Lösungen optional anbieten.

Keane
enabling transformation

Keane Schweiz AG
Villa St. Léonard
Ch. de l'Abbé Freeley 7-9
CH-1700 Freiburg

Tel. +41 26 347 59 00
Fax +41 26 347 59 01
switzerland@keane.com